

CARACTERÍSTICAS TÉCNICAS

comprimento	largura	altura	peso	potência	tamanho do protetor térmico
350 mm	185 mm	90 mm	2,360 Kg	450 Watts	230x 360mm

CERTIFICADO DE GARANTIA

O produto Menno, com as características especificadas no manual de instruções, é garantido contra defeitos de material e de fabricação quando em uso e serviço normais e de acordo com as instruções contidas no manual do usuário, por um período de 12 meses a contar da data de emissão da Nota fiscal.

O produto ou qualquer uma de suas partes será consertado ou, se necessário, trocado quando constatada a existência dos defeitos reclamados.

Por não constituírem defeitos de fabricação, são de inteira responsabilidade do cliente os eventuais danos decorridos do transporte.

O fabricante se reserva o direito de alterar o produto ou manual de instruções sem prévio aviso.

Esta garantia não se aplica a nenhum material que tenha sido objeto de má utilização, negligência, alteração ou acidente, nem danos causados por inundações, incêndios, casos imprevistos e inevitáveis, ficando nula e sem valor caso o equipamento tenha sido entregue para conserto ou cedido, sob qualquer alegação, a pessoas não autorizadas.

INFORMAÇÕES GERAIS

- A PLASTIFICADORA PLM 23 não pode em nenhuma hipótese ser desmontada ou alterada sob pena de perda da garantia;
- Caso o PROTETOR TÉRMICO se desgaste, consulte a Assistência Técnica Autorizada mais próxima para a aquisição de um novo;
- Não recomendamos plastificar fotos auto-reveladas (polaroide);
- As fotos deverão estar secas antes de serem plastificadas;
- Este produto submete permanentemente o REFIL PLÁSTICO ao item plastificado. Ao ser removida a plastificação corre-se risco de danificar o item plastificado;
- Não recomendamos plastificar itens de coleção, moedas ou tickets dos quais você queira retirar o plástico mais tarde.
- Este produto necessita obrigatoriamente o uso do protetor térmico para plastificar itens. Não insira o refil plástico diretamente.

Rua Mário Corradi, nº 209
Erechim/RS CEP 99709-345
Cx. Postal 376
Telefone: (54) 3520.9900
Fax: (54) 3520.9920
E-mail: astecnica@menno.com.br
sac@menno.com.br



DESDE 1962

www.menno.com.br

PLASTIFICADORA PLM 23



MANUAL DE INSTRUÇÕES

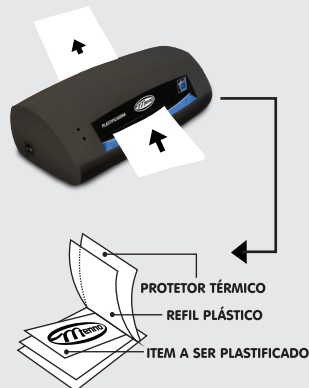
LEIA COM ATENÇÃO

Menno

APRESENTAÇÃO

Parabéns pela aquisição de sua PLASTIFICADORA PLM 23. É um produto versátil e fácil de operar. Leia atentamente este manual antes de utilizar a sua PLASTIFICADORA PLM 23. Para utilizar corretamente o produto, devem ser seguidas as Normas de segurança, Instruções de Uso, Limpeza e Cuidados descritos neste manual. As imagens e desenhos contidos neste manual são meramente ilustrativos.

CONHEÇA SEU PRODUTO



NORMAS DE SEGURANÇA

É recomendado que estas normas de segurança sejam lidas, entendidas e seguidas antes de operar a PLASTIFICADORA PLM 23. O não atendimento a estas normas de segurança pode resultar em graves acidentes ao usuário.

- Não utilizar a PLASTIFICADORA PLM 23 para outras finalidades que não sejam as descritas neste manual;
- Utilizar a PLASTIFICADORA PLM 23 somente em ambientes fechados e sobre uma superfície plana e estável;
- Se a PLASTIFICADORA PLM 23 não estiver trabalhando adequadamente ou o cabo de alimentação estiver danificado, não opere ou tente consertar, encaminhe o produto ao Serviço de Assistência Técnica Autorizada MENNO mais próximo da sua região;
- Não utilizar extensões elétricas ou adaptadores;
- Não insira o refil plástico diretamente na plastificadora, o uso do protetor térmico é indispensável.
- Aguarde até a plastificadora esfriar para guardá-la;
- Evite enrolar o cabo de alimentação em torno da plastificadora, principalmente se estiver quente.
- É necessária a presença de um adulto quando o produto for operado por crianças;
- Não insira objetos pontiagudos na fenda de alimentação da plastificação, nem

outros materiais que não sejam indicados para a plastificação. Não toque nas superfícies quentes da PLASTIFICADORA. Retire o material da saída da plastificadora e espere baixar a temperatura do PROTETOR TÉRMICO antes de retirar o item plastificado;

Não tente plastificar mais do que um item sobreposto por vez.

INSTRUÇÕES DE USO:

1. Coloque a PLASTIFICADORA PLM 23 em uma superfície plana e firme.
2. Verifique a voltagem da PLASTIFICADORA PLM 23 e conecte o plugue do cabo de alimentação na rede elétrica com voltagem correspondente (127 V ou 220V).
3. Providencie um amplo espaço atrás da PLASTIFICADORA PLM 23 que permita que o item plastificado saia completamente sem ser obstruído.
4. Ligue o botão e aguarde até que a luz vermelha acenda.
5. Aguarde o pré- aquecimento, de aproximadamente 4 minutos. Quando a luz verde (Pronto) acender, inicie o processo de plastificação.
6. Coloque o item a ser plastificado em um REFIL PLÁSTICO. O REFIL PLÁSTICO deve estar isento de umidade ou dobras.
7. Insira e centralize o item dentro REFIL PLÁSTICO, uma borda mínima 4 mm em torno do item é recomendada para melhores resultados;
8. Insira o REFIL PLÁSTICO com a parte soldada primeiro, fazendo com que esta borda encoste no fundo do PROTETOR TÉRMICO;
9. Centralize o REFIL PLÁSTICO dentro do PROTETOR TÉRMICO;
10. Posicione e centralize o PROTETOR TÉRMICO na entrada do documento da PLASTIFICADORA PLM 23 seguindo a direção informada pelo PROTETOR TÉRMICO.
11. Insira o PROTETOR TÉRMICO até que o mesmo seja tracionado para dentro da PLASTIFICADORA. Não toque no PROTETOR TÉRMICO durante o processo de plastificação.
12. O PROTETOR TÉRMICO sairá automaticamente através da saída da plastificação localizada na traseira da PLASTIFICADORA PLM 23. Remova-o com cuidado. Desligue a PLASTIFICADORA PLM 23 após a utilização.

Nota: o item e o protetor térmico poderão estar quentes. Cuidado!

LIMPEZA E CUIDADOS

Antes de limpar a PLASTIFICADORA PLM 23 tenha certeza que o plugue do cabo de alimentação foi desligado da tomada;

Não mergulhe a base na água;

Para limpeza externa do produto, esfregue com um pano macio e úmido;

Evite que o líquido utilizado para limpeza caia dentro da Plastificadora;

Não utilize álcool ou gasolina para limpar o parte externa pois irá danificar permanentemente o produto;

Qualquer outro serviço além da limpeza e manutenção pelo usuário deve ser realizado por um Serviço de Assistência Técnica Autorizada MENNO.