



PREPARAÇÃO

A. Alimentação

Este produto recebe sua potência de operação através de um cabo de força/alimentação por corrente (AC). Quando a chave está na posição ON (ligado), pressione a tecla (#P) que imprimirá somente os dígitos que estão no painel frontal / display.

B. Antes de utilizar a máquina / Colocando o papel na impressora

Colocar a chave "NP/P/IP" na posição de NP

- 1) Coloque o porta-rolô de impressão na calculadora (Fig.1)
- 2) Coloque o papel dentro da ranhura da impressora (Fig. 2)
- 3) Insira o extremo do papel na ranhura do cabeçote da impressora (Fig. 2)
- 4) Pressione [] para alimentar o papel com o comprimento adequado, depois fixe o rolo de papel no porta-rolô de papel.



Fig.1



Fig.2

C. Reinstale a fita de tinta (Ribbon)

Caso a impressão não esteja nítida (borrada), deve-se trocar o rolo de fita.

- 1) Desligue a calculadora, incluindo corrente elétrica (tomada).
- 2) Abra a tampa da impressora. (Fig. 3)
- 3) Remova o rolo anterior empurrando-o para cima. (Fig. 4)
- 4) Reinstale o novo rolo (vermelho abaixo) e suavemente aperte para baixo até que você ouça um click.
- 5) Estaje seguro que o rolo fique bem instalado e coloque novamente a tampa na impressora.



Fig.3



Fig.4

PRECAUÇÃO: Desconecte a máquina da corrente elétrica antes de começar a troca da fita.

Nota: Remova a fita de tinta da calculadora antes de utilizá-la.

SIMBOLOS NO DISPLAY

M : Um número foi armazenado na memória
 E : Erro ou excesso de capacidade de memória
 - : O valor no display é negativo

OPERAÇÕES

[OFF/ON] = ON, [NP/P/IP] = P, [▲ 5/4 ▼] = INDIFERENTE,
 [GT OFF/GT ON/TAX SET] = GT OFF, [A/0/2/3/4/F] = F

A. Quatro operações aritméticas fundamentais

Exemplo	Operação	Visor/Display	Impressão
(24+36-75)x8+(-9)	24 +	24.	24. +
	36 +	60.	36. +
	75 -	-15.	75. -
	x	-120.	15. -x
	8 +	-9.	8. +
	9 +/-		9. -
	=	13.3333333333	13.3333333333 *

Esta calculadora possui sistema de economia de energia que desliga o visor. Para ligar o visor e continuar o cálculo, basta pressionar a tecla C/CE por 3 segundos.

B. Cálculo de divisão e multiplicação por uma constante

Exemplo	Operação	Visor/Display	Impressão
	C/CE	0.	0. C
a) 25 x 3 = 75	25 x	25.	25. x
	=	75.	3. =
			75. *
25 x 4 = 100	4 =	100.	4. =
			100. *
25 x 5 = 125	5 =	125.	5. =
			125. *
b) 36 ÷ 4 = 9	36 ÷	36.	36. ÷
	=	9.	4. =
			9. *
136 ÷ 4 = 34	136 ÷	34.	136. ÷
	=	59.	34. =
			59. *
236 ÷ 4 = 59	236 ÷		236. ÷
	=		59. =
			59. *

C. Porcentagem

Exemplo	Operação	Visor/Display	Impressão
a) 500x14.2%=71	500 x	500.	500. x
	14.2 %	71.	14.2 %
			71. *
b) 500x(1+14.2%)=571	500 x	500.	500. x
	14.2 %	71.	14.2 %
			71. *
	+	571.	571. +%
c) 500x(1-14.2%)=429	500 x	500.	500. x
	14.2 %	71.	14.2 %
			71. *
	-	429.	429. -%

D. Cálculo utilizando memória

Exemplo	Operação	Visor/Display	Impressão
(8732x3)-(42730÷32)	8732 x	8.732.	8.732. x
=24860.6875	3 M+	26.196.	3. =
			26.196. M+
	42730 ÷	42.730.	42.730. ÷
	32 M-	1.335.3125	32. =
			1.335.3125. M-
	MS	24.860.6875	24.860.6875. M0
	MT	24.860.6875	24.860.6875. M1

E. Corrigindo erros digitados

Exemplo	Operação	Visor/Display	Impressão
123+455=578	123 +	123.	123. +
	455 C/CE	0.	0.
	455 +	578.	455. +
	*/T	578.	578. *

F. Seleção de decimais

Exemplo	Operação	Visor/Display	Impressão
[▲ 5/4 ▼] = ▲	1.4231 x	1.4231	1.4231 x
[A 0 2 3 4 F] = F	3 =	4.2693	3. =
			4.2693 *
[A 0 2 3 4 F] = 4	123 x	123.	123. x
123x5=615	5 =	615.0000	5. =
			615.0000 *
123+5=128	123 +	123.0000	123.0000 +
	5 +	128.0000	5.0000 +
	*/T	128.0000	128.0000 *
[▲ 5/4 ▼] = 5/4	98.10.10 x	-98.1010	#98.10.10
[A 0 2 3 4 F] = 2	1.4231 x	1.4231	1.4231 x
	3 =	4.27	3. =
			4.27 *
[A 0 2 3 4 F] = 0	1.4231 x	1.4231	1.4231 x
	3 =	4.	3. =
			4. *
[NP/P/IP] = IP	C/CE	0.	0. C
[A 0 2 3 4 F] = A	313 +	3.13	3.13 +
	5 +	3.18	0.05 +
	456 +	7.74	4.56 +
	600 +	13.74	6.00 +
	*/T	13.74	004 13.74 *

G. Cálculo circular

Exemplo	Operação	Visor/Display	Impressão
[NP/P/IP] = P	3 +	3.	3. +
[▲ 5/4 ▼] = ▲	7 x	0.42857142857	7. x
[A 0 2 3 4 F] = F	2 =	0.85714285714	2. =
			0.85714285714 *
1). [A 0 2 3 4 F] = 3	3 +	3.	3. +
	7 x	0.42857142857	7. x
	2 =	0.858	2. =
			0.858 *
2). [A 0 2 3 4 F] = 2	3 +	3.	3. +
	7 x	0.42857142857	7. x
	2 =	0.86	2. =
			0.86 *
3). [▲ 5/4 ▼] = ▼	3 +	3.	3. +
	7 x	0.42857142857	7. x
	2 =	0.85	2. =
			0.85 *

H. Aplicação de cálculo

Exemplo	Operação	Visor/Display	Impressão
[NP/P/IP] = IP	5 x	5.	5. x
[A 0 2 3 4 F] = 0	2 =	10.	2. =
A = 5 x 2 = \$10			10. *
B = 10 x 5 = \$50	10 x	10.	10. x
	5 =	50.	5. =
			50. *
Subtotal C	÷/S	60.	50. ÷
C = A + B = \$60		60.002	60. ÷
D = 5 x 6 = \$30	5 x	5.	5. x
	6 =	30.	6. =
			30. *
E = 10 x 7 = \$70	10 x	90.	30. x
	7 =	70.	10. x
			7. =
			70. *
F = D + E = \$100	+	160.	70. +
G = C + F = \$160	*/T	160.	004 160. *

I. Cálculo de vendas comerciais

Exemplo	Operação	Visor/Display	Impressão
Calculando Custo	1500	1.500.	1.500. S*
Preço de Vendas: \$ 1.500	30	1.050.	30. M*
Margem de Lucro: 30%			1.050. C*
Custo = ? (\$1,050)			
Calculado Preço de Vendas	2000	2.000.	2.000. C*
Custo: \$ 2.000	20	2.500.	20. M*
Margem de Lucro: 20%			2.500. S*
Preço de Venda = ? (\$ 2,500)			
Calculando margem de Lucro	1500	1.500.	1.500. C*
Custo: \$ 1.500	2000	25.	2.000. S*
Preço de Vendas: \$ 2.000			25. M*
Margem de Lucro = ? (25%)			

J. Adicionando o total registrado ao GT com a tecla (*T)

Exemplo	Operação	Visor/Display	Impressão
Limpar Memória GT	C/CE	0.	0. C
	GT	0.	0. G0
	GT	0.	0. G*
[A 0 2 3 4 F] = F	2 +	2.	2. +
[GT OFF/GT ON/TAX SET]	3 +	5.	3. +
=GT ON	*/T	5.	5. G+
A = 2 + 3 = 5			
+ B = -3 - 4 - 5 = -12	3 -	-3.	3. -
GT1 = A + B = -7	4 -	-7.	4. -
GT2 = A + B = -7	5 -	-12.	5. -
GT3 = A + B = 0	*/T	-12.	12. G+
	GT	-7.	7. G0
	GT	-7.	7. G*
	GT	0.	0. G*



K. Operações incluindo ou excluindo impostos (TAX)

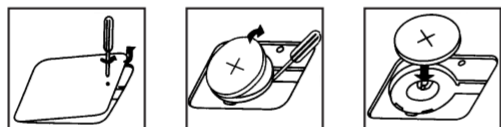
Exemplo	Operação	Visor/Display	Impressão
1. [GT OFF/GT ON/ TAX SET] = TAX SET		0.	0. %
2. [GT OFF/GT ON/ TAX SET] = GT OFF	3	3.	3. %
3. [GT OFF/GT ON/ TAX SET] = GT OFF		15600 → 1560	1560.0
15600 → 1560	15600 → TAX+	1,606.8	1,606.8
1560 (1 + 3%) = ?			1,560.0
			46.8 Δ+
			1,606.8 *
1560 (1 - 3%) = ?	1560 TAX-	1,514.5631068	1,560.0
			45.4368932037 Δ-
			1,514.5631068 *
[GT OFF/GT ON/ TAX SET] = TAX SET		3.	3. %
[GT OFF/GT ON/TAX SET] = GT OFF	C/CE	0.	0. %
[GT OFF/GT ON/ TAX SET] = TAX SET		0.	0. %
[GT OFF/GT ON/ TAX SET] = TAX SET	1234	1,234.	1,234. %
[GT OFF/GT ON/ TAX SET] = GT OFF		1,234.	1,234. %
-1560 (1 + 1234%) = A	1560 +/- TAX+	-1,560.	-1,560.0
		-20,810.4	-20,810.4
A (1 + 1234%) = B	TAX+	-277,610.736	20,810.4 -0
			1,234. %
			256,800.336 Δ+
			277,610.736 →

L. Ajustar data e hora

Exemplo	Operação	Visor/Display
How to set date: Como ajustar data: Oct. 29, 2002	[TIME] (Segurar por 3 segundos)	MM-DD-YYYY "M"-DD-YYYY 10-29-2002 "10-29-2002"
How to set time: Como ajustar hora	[C/CE] [TIME] [TIME] (Segurar por 3 segundos)	HH-MM-SS A "H"-MM A 03-45 A
a) 3:45AM	[SET] (Segurar por 3 segundos)	03-45-00 A
b) 3:45PM	[SET] (Segurar por 3 segundos)	03-45-00 A
c) 15:45	[SET] (Segurar por 3 segundos)	03-45-00 P

Atenção: A memória retém as inclusões de taxas, relógio e data, mesmo quando a chave está desligada (OFF) ou a calculadora desconectada da parede (AC). Caso a calculadora não mantenha os dados pré-programados ou não esteja funcionando ou imprimindo, use uma caneta de ponta fina ou um clipe e pressione o botão de [RESET] que se localiza atrás da calculadora.

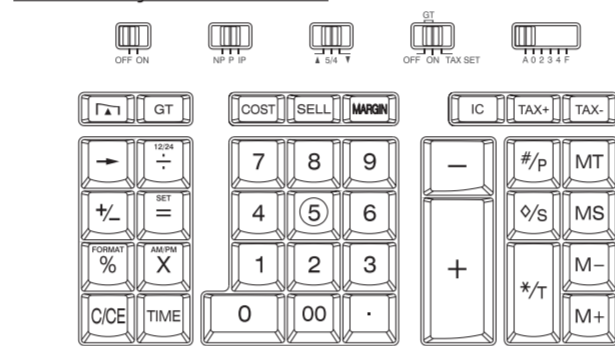
Use bateria: 1 bateria lítium (tipo: CR-2032)
Tempo de vida da bateria: 1000 horas.



PRECAUÇÃO

* Não pressione o teclado (qualquer tecla) quando não haja papel na impressora, com exceção da tecla de alimentação de papel ([P]). Caso você pressione qualquer outra tecla sem papel, você poderá danificar o cabeçote da impressora.

IDENTIFICAÇÃO DO TECLADO



(OFF) Calculadora desligada
(ON) Calculadora ligada
(NP) Impressora desligada/desativada
(P) Impressora ligada/ativada
(IP) Imprime contador de item
(▲) O resultado é circular acima/excesso
(5/4) O resultado não é circular.
(▼) O resultado é circular abaixo/defeito
(GT ON) Nesta opção - Grand Total, adiciona o total registrado ao registro de GT usando a tecla (*T)
(GT OFF) A memória de Grand Total não está ativada
(TAX SET) Seleccione esta opção para cálculo com impostos

Ajuste decimal
(A) Modo contável, (0, 2, 3, 4) Fixo, (F) Flutuante

[0] - [9] [00] Teclas de números
[.] Tecla de ponto decimal
[+] Tecla de adição
[-] Tecla de subtração
[x] Tecla de multiplicação
[÷] Tecla de divisão
[=] Tecla igual
[%] Tecla de porcentagem
[MS] Tecla de acesso a memória de acesso subtotal
[MT] Tecla de memória Total (Limpa)
[M+] Tecla de memória mais
[M-] Tecla de memória menos
[#/P] Tecla de data e número
[P] Tecla para inserir/alimentação papel de impressão
[C/CE] Tecla sub-total
Apaga o número digitado/apaga
Tecla para voltar um número/dígito
[←] Inverte o sinal de número no display
[+/-] * Imprime taxa - incluída (TAX=3)
A TAX + = A (3/100)
= A + (A(3/100))
* Imprime taxa excluída (TAX = 3)
A TAX - = A - A / (1+3/100)
= A / (1+3/100)

[*T] Tecla total
[COST] [SELL] [MARGIN] Use esta tecla para calcular, custo, preço de venda e o percentual da margem. Entre com o valor destas três variáveis para obter o resultado do balanço correspondente. (por ex.: entre com o valor do custo e o do preço de venda para obter a margem de lucro)
[TIME] Serve para mudar entre as opções de calendário ou relógio.
[SET] Serve para ajustar data e hora entre as opções calendário ou relógio.
[AM/PM] Serve para mudar entre AM ou PM no ajuste do relógio
[12/24] Serve para ajustar o relógio no formato 12 (AM/PM) ou 24 horas.
[FORMAT] Serve para selecionar o formato da data entre "AAA/MM/DD" Ano/mês/dia, DD/MM/AAAA Dia/mês/ano ou "MM/DD/AAAA" Mês/dia/ano na opção de calendário.
[GT] Na opção de Grand Total, adicione os distintos totais ao registro GT com a tecla (*T).
[IC] Contador de itens

Este produto foi desenvolvido e importado por:
Menno Equipamentos para Escritório Ltda.
Rua: Mario Corradi, nr. 209
CEP: 99709-345 - Erechim - RS
CNPJ: 09.420.590/0001-15
Fone: (54) 3520-9900
Fax: (54) 3520-9920
www.menno.com.br

Para maiores informações contate-nos.

Revisão:02

IM-302TS0#0MN

CALCULADORA COM IMPRESSORA



MODELO: CIC 302TS
12 DIGITOS, 2 CORES DE IMPRESSÃO

MANUAL DE INSTRUÇÕES

ESPECIFICAÇÃO

* Visor : 12 dígitos VFD
* Velocidade de impressão : 4.3 linhas/segundo
* Papel de impressão : Largura (57mm), diâmetro 26mm
* Alimentação (Energia) : 110V - 60Hz / 220V - 50 Hz
* Temperatura Ambiente : 0° - 40°C (32° - 104°F)
* Consumo de energia : 110V / 0.09A / 10.8W (220V / 0.05A / 11.5W)
* Dimensões : 325mm (Comp.) x 225mm (largura) x 70mm (altura)
* Rolo de tinta : EPSON GR-24T
* Cores de Impressão : 2 cores (menos e negativo vermelho, mais e positivo preto)
* Peso : 2,16 kgs