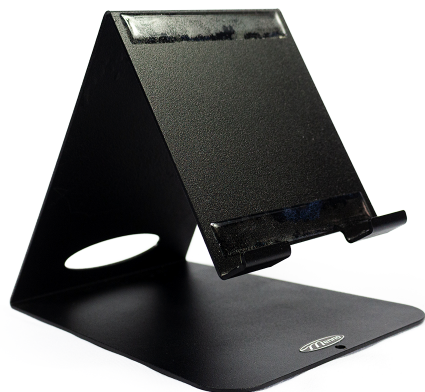


Suporte Para Tablet

—13543—



CARACTERÍSTICAS DO PRODUTO

Função	Suporte para Tablet
Material	Produzido totalmente em aço carbono SAE 1010
Regulagem	Possui angulação fixa de 60° em relação à mesa
Pintura	Componentes pintados utilizam tinta a pó de alta resistência
Dia a dia	Design moderno e inovador
Conexão	Passagem para cabo USB
Aderência	Adesivos resinados garantindo uma boa aderência, estabilidade e segurança para o Tablet
Resistente	Resistente à quedas
Dimensões	16cm (A) x 15,6cm (L) x 18cm (P)
Peso líquido	0,8 Kg
Peso bruto	1,0 Kg